



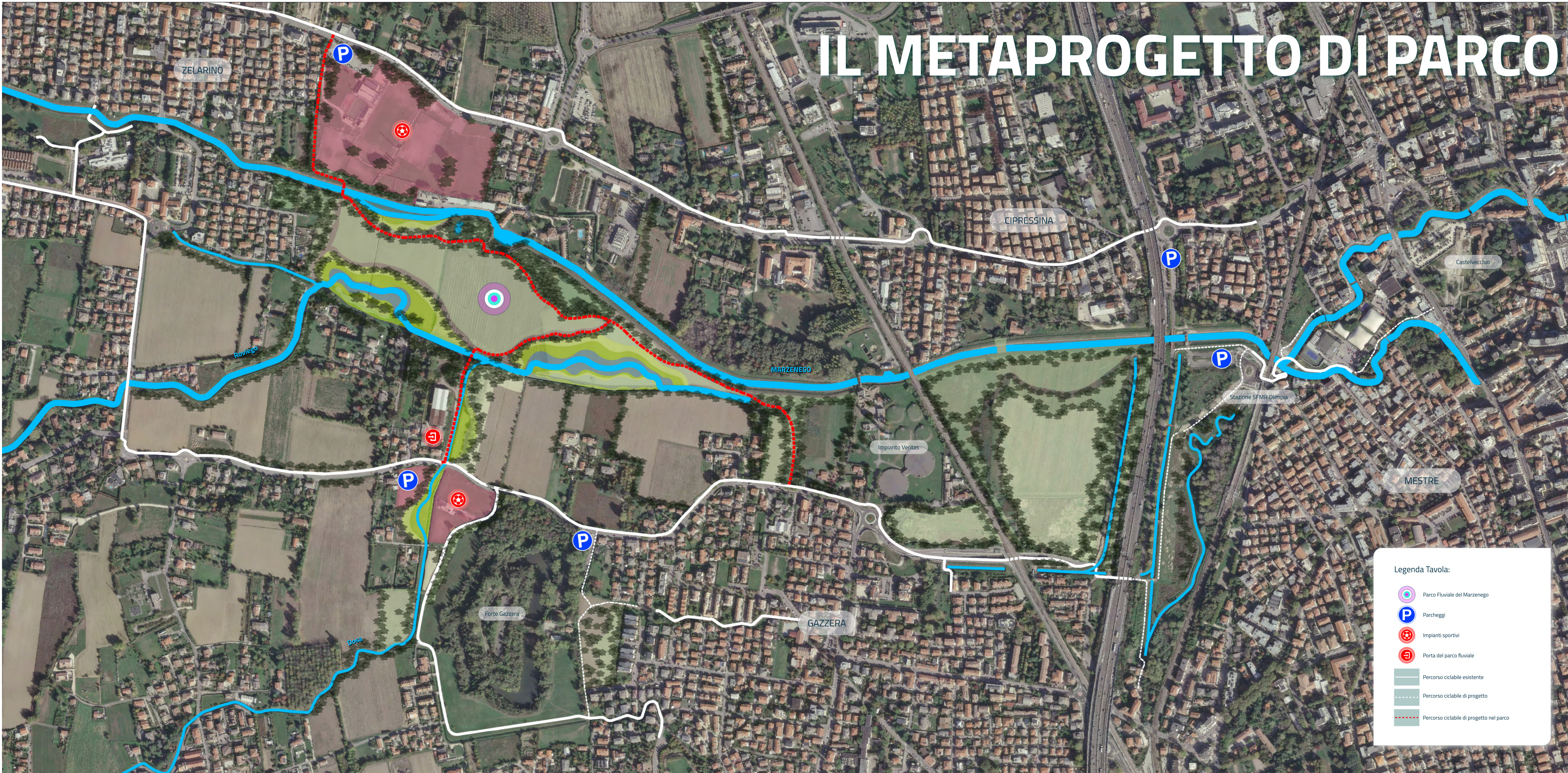
BEST PRACTICES Esempio di riqualificazione fluviale, che combina estetica, sostenibilità e funzionalità lungo il fiume.



BEST PRACTICES Esempio di strategia di mitigazione delle piene con valorizzazione paesaggistica.



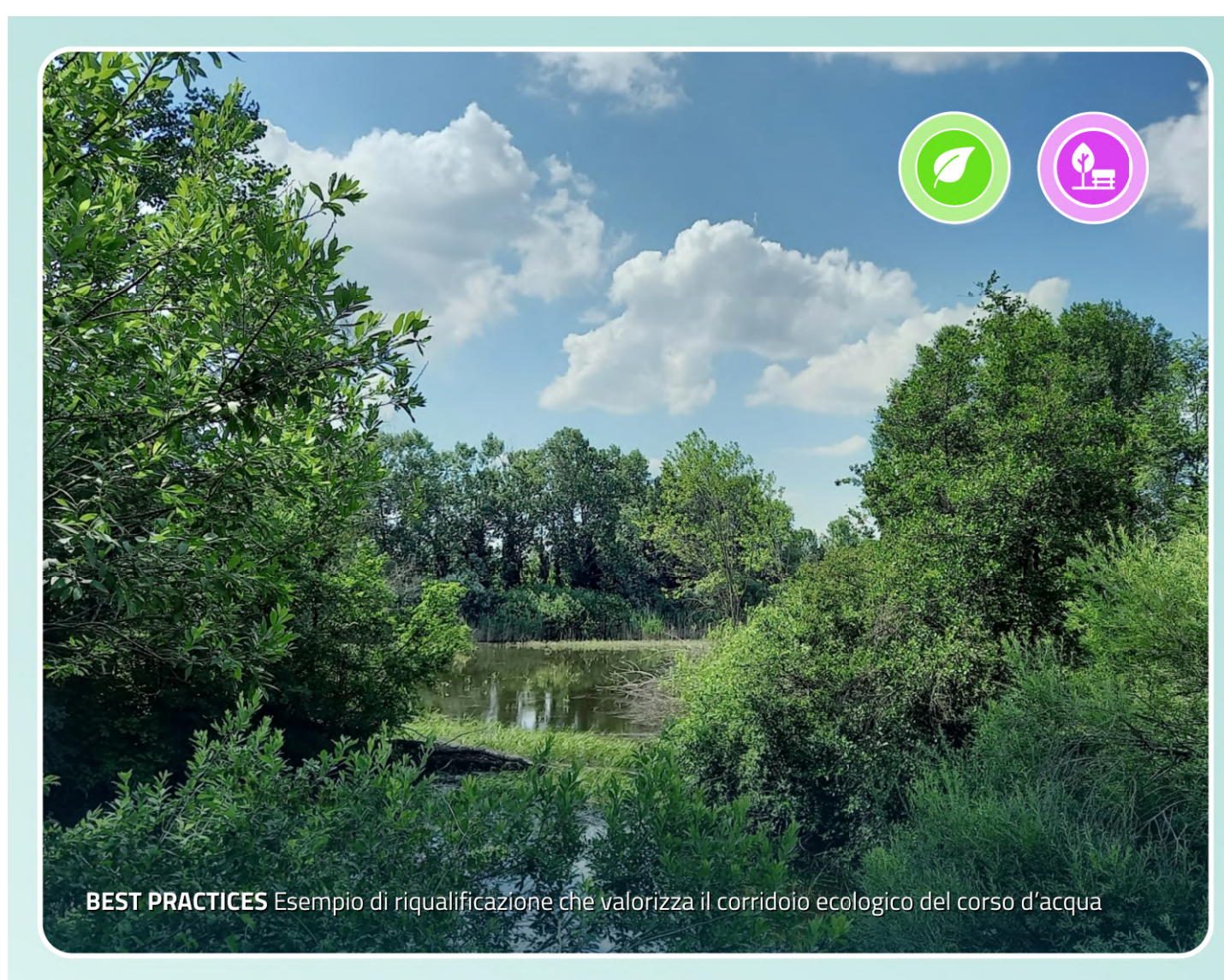
BEST PRACTICES Esempio di area prato fiorito progettata per favorire la biodiversità, integrando bellezza e funzionalità ecologica.



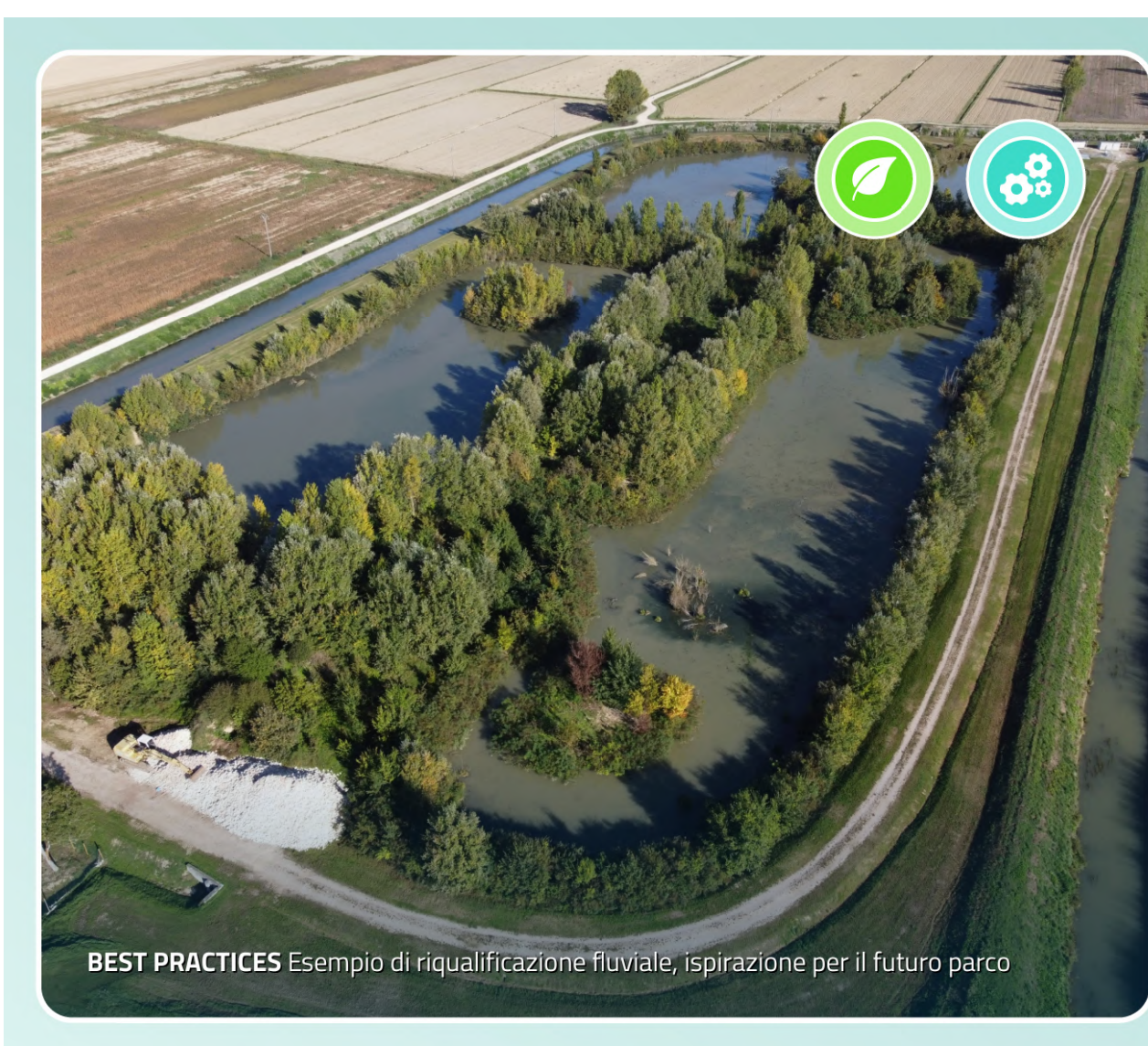
# IL METAPROGETTO DI PARCO

**Legenda Tavola:**

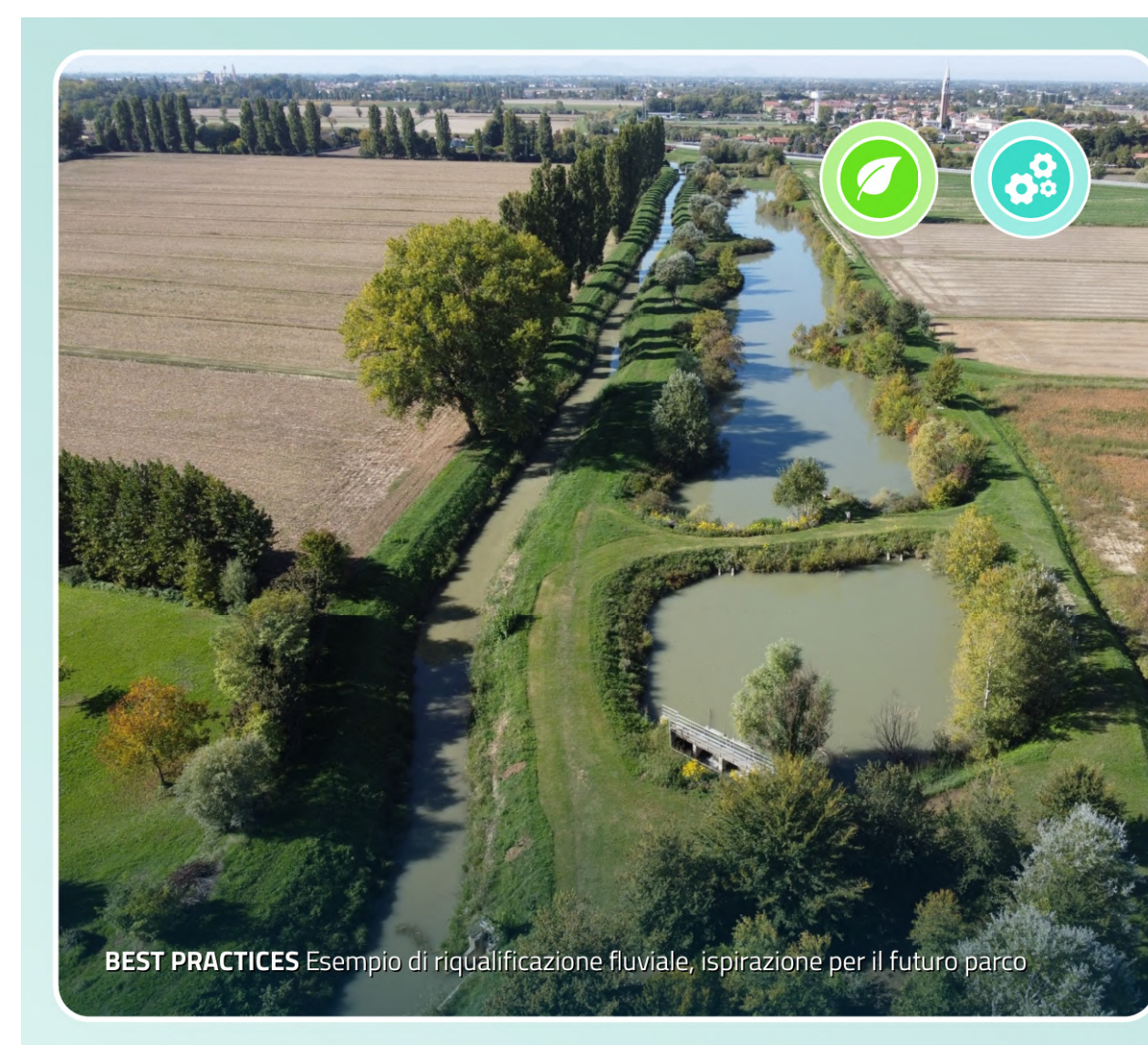
- Parco Fluviale del Marzenego
- Parcheggi
- Impianti sportivi
- Porta del parco fluviale
- Percorso ciclabile esistente
- Percorso ciclabile di progetto
- Percorso ciclabile di progetto nel parco



BEST PRACTICES Esempio di riqualificazione che valorizza il corridoio ecologico del corso d'acqua.



BEST PRACTICES Esempio di riqualificazione fluviale, ispirazione per il futuro parco.



BEST PRACTICES Esempio di riqualificazione fluviale, ispirazione per il futuro parco.



BEST PRACTICES Esempio di riqualificazione fluviale, ispirazione per il futuro parco.



BEST PRACTICES Esempio di percorsi pedonali e ciclabili integrati nel paesaggio fluviale.

## METAPROGETTO PARCO FLUVIALE

Il termine "metaprogetto" si riferisce a una fase preliminare della progettazione in cui vengono esplorati e definiti i concetti, le idee e le linee guida di un progetto, senza entrare nei dettagli tecnici o nelle soluzioni definitive. Si tratta di uno strumento di analisi e sintesi, che consente di immaginare e indirizzare le scelte progettuali future, fungendo da ponte tra l'ideazione e la progettazione vera e propria. In sintesi, il metaprogetto è una fase creativa e strategica in cui si delineano le fondamenta teoriche e pratiche di un progetto: è come tracciare la mappa prima di intraprendere un viaggio; non è ancora il viaggio, ma ti aiuta a capire dove vuoi andare e quali percorsi puoi prendere.

**CARATTERISTICHE PRINCIPALI METAPROGETTO**

**Esplorazione delle potenzialità:** Si analizzano il contesto, i bisogni, e gli obiettivi, per identificare le opportunità progettuali.

**Definizione dei principi guida:** Si stabiliscono le linee strategiche e i valori che influenzeranno il progetto finale vero e proprio.

**Utilizzo di strumenti visivi e concettuali:** Può includere schizzi, diagrammi, suggestioni fotografiche, mappe concettuali o moodboard, senza vincoli esecutivi.

**Flessibilità:** Non si definisce un'unica soluzione, ma si esplorano diverse possibilità, lasciando spazio all'evoluzione del progetto.

**Orientamento decisionale:** Il metaprogetto serve come base per indirizzare le strategie verso scelte coerenti e condivise nelle fasi successive.

### SCHEMA FUNZIONALE METAPROGETTO PARCO FLUVIALE

- Salvaguardia del corpo idrico**  
Implementare misure di gestione sostenibile delle risorse idriche che riducano il rischio di inondazioni e migliorino la qualità dell'acqua, come la gestione naturale delle piene e la decontaminazione delle acque tramite fitodepurazione.
- Potenziamento della rete ecologica**  
Creare corridoi ecologici che collegano diverse aree naturali, facilitando il movimento delle specie e lo scambio genetico tra popolazioni, fattore chiave per la resilienza e la capacità di adattamento ai cambiamenti climatici.
- Conservazione della biodiversità**  
Ripristinare e riqualificare habitat degradati lungo il fiume, come zone umide, foreste ripariali e prati alluvionali, per migliorare la funzionalità ecologica e aumentare la capacità di supportare la vita selvatica.
- Valorizzazione del paesaggio a fini ricreativi**  
Promuovere la bellezza e la fruibilità del paesaggio fluviale attraverso la creazione di percorsi pedonali, ciclabili e aree di sosta che permettano ai visitatori di apprezzare il patrimonio naturale e culturale del fiume.
- Promozione dello sviluppo sostenibile**  
Integrare il parco fluviale nelle strategie di sviluppo locale sostenibile, favorendo attività economiche compatibili con la conservazione della natura, come l'eco-turismo e l'agricoltura biologica.



### PARCO FLUVIALE MARZENEGO

ACCORDO DI PROGRAMMA



### ALLEGATO B.5

Tavola: Il Metaprogetto di Parco